



Hotel zur Krone
Familie Grimmelt seit 1780

Seminar- und Tagungsangebot

Ihr Erfolg in entspannter Atmosphäre



Auf den nächsten Seiten haben wir Tipps und Informationen rund um Ihre Tagung zusammengestellt.

| | |
|------------------|---------------------------|
| Seite 2 | Die Geschichte des Hotels |
| Seite 3 | Kurzportrait des Hauses |
| Seite 4 | Tagungsräume |
| Seite 5/6 | Tagungspauschalen |
| Seite 7 | Übernachtung |
| Seite 8/9 | Rahmenprogramme |
| Seite 10 | Antwortfax |

Ihre Ansprechpartner Sonja Terhechte und Hubertus Grimmelt erreichen Sie unter der Telefonnummer +49 (0) 2542 - 918600 oder per E-Mail unter hotel@zur-krone.de

Auf Ihren persönlichen Besuch und die Gelegenheit, Ihr Gastgeber sein zu dürfen, freut sich Familie Grimmelt und das Team vom Hotel zur Krone.

Die Geschichte des Hotels



Urkundliche Erwähnungen aus dem frühen 18. Jahrhundert weisen die Familie Grimmelt schon als Eigentümer des traditionsreichen Hauses aus. Die Errichtung der Hofstelle fällt in die Zeit um 1732 mit der Heirat von Gerd Grimmelt & Elisabeth Höseker.

Mit dem „Soekerschen Erbe“ erhielt die Familie Grimmelt das Recht, das Familienwappen zu tragen.

Ursprünglich waren es zwei Häuser, welche von 1768 bis 1825 mit der Hausnummer 44, danach mit Gescher Nr. 55 und 56 bezeichnet wurden – heute Hauptstraße 39. Die Gebäude wiesen zwei markante, offene Feuerstellen mit massiven Kaminen auf: Das heutige Herdfeuer im Schankraum und der Rauchabzug vom Kohleherd in der Küche. In den sich anschließenden Stallungen waren ein Brauerei und eine wenig betriebene Branntweinbrennerei untergebracht.

Ab 1780 errichtete die Familie Grimmelt für durchreisende Kaufleute Übernachtungsmöglichkeiten und die wöchentlich verkehrende Wagenpost brachte Reisende nach Gescher, die hier Station machten. Gekocht wurde in dieser Zeit am offenen Kamin für die Familie und Gäste.

Ab 1828 betrieb Franz Josef Grimmelt im heutigen Schankraum eine Briefsammlung. Die spätere Königliche Preußische Postexpedition und danach Poststation verblieb bis 1928 hier im Hause. Erwähnt sei noch die Errichtung eines Telegraphen 1873 und einer Fernsprechkabine 1902.

Das Kreuzgewölbe im Keller unter der Küche war zwischen 1800 und 1920 das Fasslager für einen Weinhandel, an dem sich Gescheraner und Reisende erfreuten.



Der Wandel der Zeit bescherte dem Hotel zur Krone die eine oder andere Veränderung, doch eines ist geblieben und wird sich auch nicht ändern:

Hier läuft die Arbeit nicht vom Band, hier schafft man noch mit Herz und Hand!

Von 1976 bis 2011 führte die Familie Barbara und Franz- Hubert Grimmelt das Haus in der siebten Generation. Seit 2012 hat Hubertus Grimmelt das Zepter übernommen und führt das

Haus mit Anbau von 35 neuen Zimmern und einem Tagungsbereich in die neue Generation.

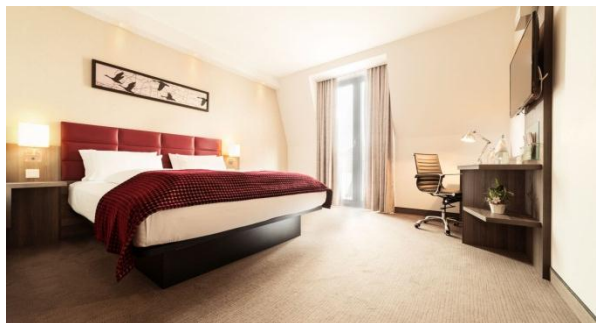


Das Hotel und Restaurant stehen für herzliche Bewirtung und bekannt gute Küche. Überzeugen und erfreuen Sie sich von den guten westfälischen und internationalen Spezialitäten.

Haben Sie einen speziellen Wunsch? Wir freuen uns, ihn erfüllen zu können – Gastlichkeit wird GROSS geschrieben.





Kurzportrait des Hauses

- Privat geführtes Hotel
- ruhig gelegen
- 4 ebenerdige separate Tagungs- und Veranstaltungsräume mit viel Tageslicht
- 45 modern eingerichtete Hotelzimmer (Neubau Ende 2013)
Die Zimmer sind überwiegend klimatisiert und mit Dusche, Schreibtisch sowie WC, Fön, Kosmetikspiegel, Telefon und Flachbildschirm ausgestattet. In allen Räumen haben Sie kostenloses W-LAN.
- Restaurant mit Wohlfühlambiente und Terrasse
Täglich von 12:00 – 14:00 Uhr und abends von 18:00 – 21:30 Uhr geöffnet.
- Hotelbar
- Neu gestalteter Saunabereich mit Dachterrasse
- Kostenfreie Parkplätze am Haus und in der Umgebung
- Kurze Wege
- Zur Autobahn A31 sind es nur 5 Minuten.



Tagungsräume

Für die unterschiedlichsten Anlässe bieten wir Ihnen variable Räume. Die Kapazitäten (Personenzahl) je nach Bestuhlungsform zeigt Ihnen die folgende Tabelle:

| Raum | Größe | Höhe | U- Form  | Block  | Parlament  | E-Form  |
|----------------------|-------------------|-------|--|--|--|---|
| Kleines Gastzimmer | 16m ² | 370cm | – | 16 | – | – |
| Großes Gastzimmer | 40m ² | 370cm | 30 | 24 | – | 30 |
| Estern | 140m ² | 750cm | 60 | 10 Blöcke à 10 Personen | 110 | 90 |
| Tungerloh | 90m ² | 400cm | 40 | 5 Blöcke à 10 Personen | – | 40 |
| Estern und Tungerloh | 230m ² | 750cm | 80 | 15 Blöcke à 10 Personen | 150 | 130 |
| Büren | 40m ² | 320cm | 15 | 16 | 16 | – |
| Harwick | 15m ² | 320cm | – | 8 | – | – |
| Büren und Harwick | 55m ² | 320cm | 30 | 30 | 40 | 50 |





Hotel zur Krone
Familie Grimmelt seit 1780

Tagungspauschalen ab 6 Personen

Pauschale Standard

- Tagungsraum inkl. Flip- Chart, Pinnwand, Leinwand und Beamer
- Erfrischungspause am Vormittag mit Kaffee und Tee
- 2- Gang- Mittagessen mit 2 Hauptgängen zur Wahl
- Kaffeepause am Nachmittag: Genießen Sie unsere süße Pausenvielfalt
- Kostenfreies W-LAN

Preis pro Person 39,00 Euro

Pauschale Business

- Tagungsraum inkl. Flip- Chart, Pinnwand, Leinwand und Beamer
- Erfrischungspause am Vormittag: Genießen Sie unsere herzhafteste Pausenvielfalt
- Tagungsgetränke im Raum (Mineralwasser und Apfelsaft)
- 3- Gang- Mittagessen mit 2 Hauptgängen zur Wahl
- 0,2l Getränk zum Mittagessen
- Kaffeepause am Nachmittag: Genießen Sie unsere süße Pausenvielfalt
- Kostenfreies W-LAN

Preis pro Person 49,00 Euro



Pauschale Premium

- Tagungsraum inkl. Flip- Chart, Pinnwand, Leinwand und Beamer
- Erfrischungspause am Vormittag: Genießen Sie unsere herzhafte Pausenvielfalt
- Tagungsgetränke im Raum, 0,2l Softdrinks
- 3- Gang- Mittagessen mit 2 Hauptgängen zur Wahl oder Buffet
- 1 alkoholfreies Getränk zum Mittagessen
- Kaffeepause am Nachmittag: Genießen Sie unsere süße Pausenvielfalt
- 3- Gang- Abendessen zur Wahl
- Kostenfreies W-LAN

Preis pro Person 75,00 Euro

Zubuchbare Extraleistungen:

- Begrüßungskaffee vor dem Raum **2,50 Euro**
- Begrüßungskaffee vor dem Raum und belegte Brötchen **4,50 Euro**

Hotel und Übernachtung

Wir freuen uns, Sie in unserem Hotel verwöhnen zu dürfen.

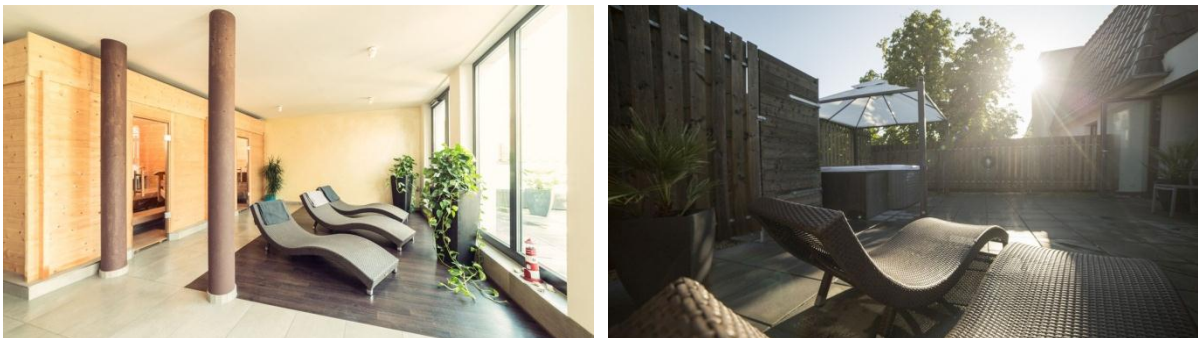
Das Hotel zur Krone wurde vom DEHOGA mit ***^s klassifiziert.

Die 45 gemütlich eingerichteten Zimmer sind überwiegend klimatisiert und verfügen über Dusche und WC, Schreibtisch sowie einen Flatscreen TV.

Außerdem steht als Begrüßung für Sie bei Anreise eine Flasche Mineralwasser bereit.



Zusätzlich genießen die Hotelgäste den Komfort eines kostenfreien Parkplatzes am Hotel, WLAN-Zugang und freie Nutzung der Saunalandschaft mit 2 Saunen und Whirlpool auf der Dachterrasse.



Sonderkonditionen in Verbindung mit einer Veranstaltung/ Feier:

| | | |
|---------------------|----------------------|----------------------|
| <u>Einzelzimmer</u> | im Gästehaus 70 Euro | im Stammhaus 50 Euro |
| <u>Doppelzimmer</u> | im Gästehaus 95 Euro | im Stammhaus 75 Euro |

**Die oben genannten Preise verstehen sich pro Zimmer pro Nacht,
inklusive Frühstücksbuffet**



Rahmenprogramme am Tagungshotel zur Krone

Kegelturnier

Die Kegelbahn des Hotels zur Krone befindet sich direkt neben dem Hotel und bietet sich für einen abwechslungsreichen Abend an.

Stadtführung und mehr zu Fuß, mit dem Rad oder Segway

Das Stadtmarketing Gescher bietet verschiedene Erlebnisangebote in Gescher an.

In unserer Glockenstadt besonders zu empfehlen ist natürlich die Besichtigung von Glockengießerei und Westfälischem Glockenmuseum, wo Sie sich auf vielfältige Weise mit dem Musikinstrument und Kunstwerk "Glocke" beschäftigen können. Aber es gibt auch noch viele weitere Sehenswürdigkeiten wie die Pfarrkirche St. Pankratius oder im Rathaus das 38qm große Wandgemälde des italienischen Künstlers Corrado Simeoni mit dem Titel Maskerade zum Thema Karneval.

Sehr beliebt ist der "**Gang zwischen den Gängen**" bzw. das "**Radeln zwischen den Gängen**" bei dem Sie Vorspeise, Hauptspeise und Nachspeise in drei verschiedenen Gastronomiebetrieben genießen können und dazwischen verschiedene Sehenswürdigkeiten von Gescher erkunden. Seit Juli 2017 werden außerdem verschiedene **Segway- Touren** zur Erkundung von Gescher angeboten.

HIER kommen Sie direkt auf die Seite des Stadtmarketings, um weitere Details zu erfahren und Führungen zu buchen.

Fahrradtouren

Mit dem Fahrrad zu den Schätzen des Münsterlandes. Abseits der verkehrsreichen Straßen führt die 100 Schlösser Route durch die grüne Parklandschaft des Münsterlandes. Wiesen, Weiden und Wallhecken bestimmen das Bild dieser eher flachen Landschaft. Mittendrin liegen die wahren Schätze des Münsterlandes: Schlösser und Burgen mit ihren imposanten Schlossgärten und Parkanlagen künden von ehemals hochherrschaftlichen Zeiten. Eine Radtour auf der 100 Schlösser Route ist immer auch eine Zeitreise durch die Geschichte und die Baukultur im Münsterland - jede Epoche hat hier ihre Spuren hinterlassen.

Außerdem führen durch Gescher bekannte Routen wie der Euroradweg R1, die Berkelroute und die Berkel-Slinge-Route.

Bei Bedarf können Sie in unmittelbarer Nähe zum Hotel zur Krone im **Fahrradhaus Schweers-Pennekamp** Hollandräder und E-Bikes ausleihen.



Planwagenfahrt

Eine gesellige Planwagenfahrt durchs Münsterland mit Proviant für unterwegs: Im Sommer ein Fass Bier und kleine Snacks und im Winter richten wir für Sie eine Glühweinstation mit kleinen Leckereien ein.

Buchung beim [Stadtmarketing Gescher](#), Tel. 02542- 98011.

Kletterwald und Teamevents (Bogenschießen, Kanuolympiade und mehr) in Borken

Außerhalb der Winterpause ist der Kletterwald im ca. 30km entfernten Borken geöffnet und bietet für jeden den richtigen Parcour- ob Einsteiger oder Höhenmeister. Außerdem werden dort verschiedene Team-Events angeboten, wie Kanuolympiade, Bogenschießen und einige weitere Programme, die das gesamte Team fordern. [HIER](#) erhalten Sie nähere Infos.

Mit dem Kanu die Berkel entlang

Im ca. 20km von Gescher entfernten Vreden werden von April bis Oktober verschiedene Kanufahrten über die Berkel angeboten. Diese führen vom Einstieg in Vreden über die "grüne Wassergrenze" nach Rekken in den Niederlanden und während der Tagestour auch noch weiter bis nach Eibergen zu den "Mallumschen Watermolen".

Weitere Details erhalten Sie beim Veranstalter, dem [Stadtmarketing Vreden](#).

Kartbahn Winterswijk

Im 20 Minuten entfernten Winterswijk lädt eine 750 Meter lange Kartbahnstrecke auf zwei Etagen zu einem Geschwindigkeitsrausch ein - zur Internetseite geht es [HIER](#).

Schießstand im benachbarten Coesfeld

Im 15 Kilometer entfernten Coesfeld befindet sich eine Anlage zum Tontaubenschießen - hier können Sie Ihre Schießfertigkeit und Treffsicherheit testen. [LINK zur Internetseite](#).

Golfen in den Nachbarstädten Velen und Ahaus

Eingebettet in die Münsterländer Parklandschaft liegt die von uraltem Baumbestand umgebene Putting Anlage, inmitten des großen und märchenhaften Areals des 760 Jahre alten Wasserschlosses Velen.

Für nähere Infos besuchen Sie die [Homepage der Golfanlage in Velen](#).

Die Golfanlage in Ahaus gehört zu den landschaftlich schönsten Golfanlagen in Deutschland. Der 18-Loch-Platz erhielt von der europäischen Vereinigung der Golfplatzarchitekten (ESGA) als erste deutsche Golfanlage die Auszeichnung „Premier European Golf Course“.

Zur Internetseite geht es [HIER](#).

Gerne sind wir bei der Organisation Ihres Rahmenprogramms behilflich!



Hotel zur Krone
Familie Grimmelt seit 1780

Antwortfax bitte an: +49 2542 5010

Lieber Gast,

nachfolgend finden Sie die Anforderungen, die Sie beachten sollten, um Ihre Veranstaltung erfolgreich durchzuführen. Haben Sie an alles gedacht? Wer führt die Veranstaltung durch?

Firma, Name, Vorname: _____

Straße: _____

PLZ., Ort: _____

Tel. Nr./ Fax: _____

E-Mail Adresse: _____

Sind Besteller und Rechnungsempfänger identisch?

Name, Adresse, Rechnungsempfänger: _____

Art der Veranstaltung: _____

Veranstaltungsdatum: _____

Personenzahl: _____

Zimmer: Anzahl: _____ Anreise: _____ Abreise: _____

Tagungspauschale: ___ **Standard** ___ **Business** ___ **Premium**

Zusätzlich:

- Begrüßungskaffee vor dem Raum
- Kaffeepause am Nachmittag
- Abendessen
- Anfahrtsskizze
- Unterlagen vorab ans Hotel schicken

Ihre Wünsche an uns:
